



Programa de Inclusão Digital

CENTRO EDUCACIONAL SANTO ANTÔNIO (CESA)



Introdução

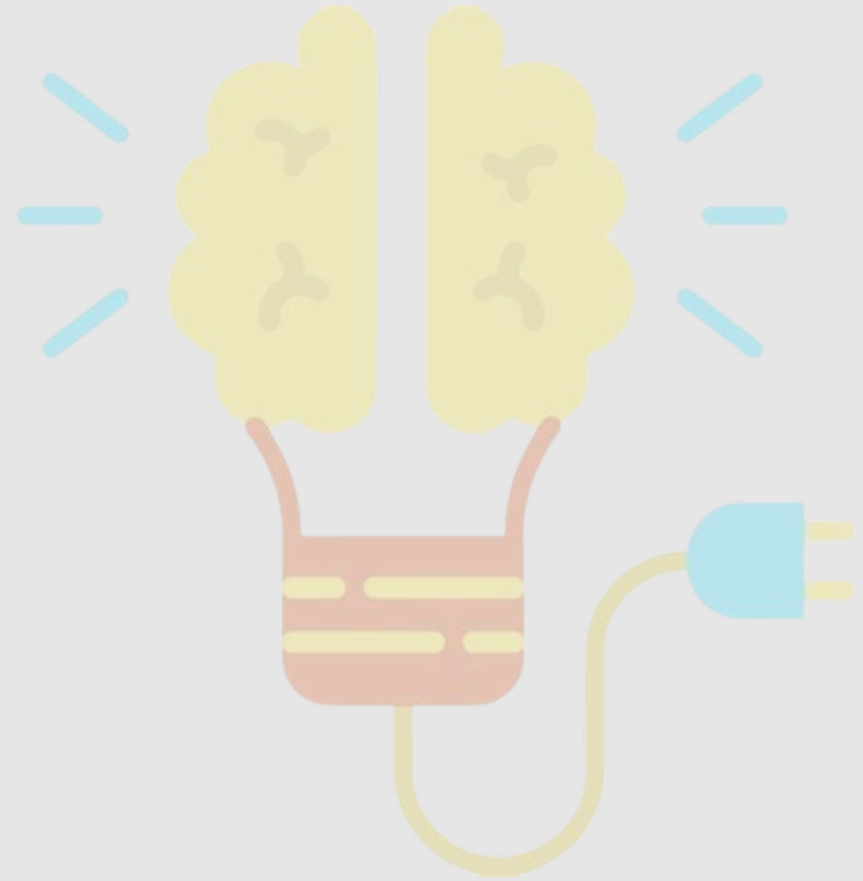
Com o avanço das tecnologias, vivemos em uma constante transformação digital em diversos âmbitos da sociedade.

A **inclusão digital** se faz necessária principalmente no ambiente escolar, promovendo assim, a democratização de novas tecnologias colaborativas que permitem o aprendizado de forma interativa, o engajamento dos alunos, e estimulam a criatividade por meio das ferramentas digitais.



PASSO A PASSO

- Utilização da Plataforma de Ensino;
- Aluguel de Tablets;
- Melhorias de Infraestrutura (Acesso à internet Wi-Fi);
- Aquisição de gabinete de recarga.



Internet

- Para integrar o projeto de inclusão digital, a escola necessita de acesso à rede de internet Wi-Fi, para que todos os alunos consigam acessar a Plataforma de Ensino.



Aluguel dos tablets

O programa de inclusão digital será realizado primeiramente com **1** série contendo 3 turmas. Sendo no total de 90 alunos, ou seja, 90 tablets.



Aquisição de Gabinete de Recarga

Para realizar o carregamento e armazenamento do dispositivo (logo após a utilização) será necessário dispor de **3 Gabinetes de Recarga**, sendo **1 para cada sala**.



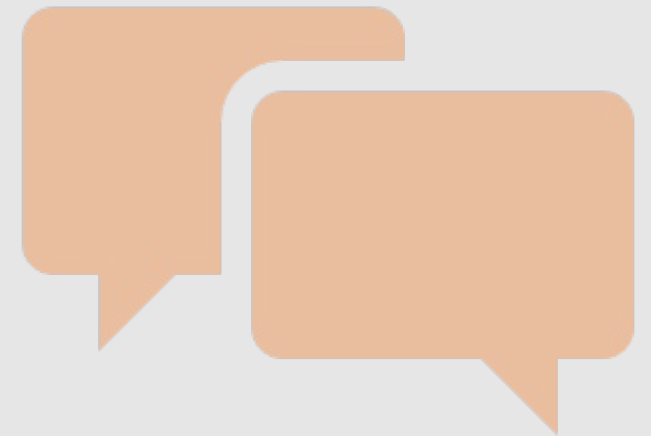
Investimento

Rede Wi-Fi

Tablets

Gabinetes

Total= R\$ 5.500 (valor mensal)
Período de 24 meses





Quando cada um faz um pouco, o pouco de muitos se soma”.

Santa Dulce dos Pobres